

100

VOTRE FORCE AÉRIENNE

GUIDE DE L'IMAGE DE MARQUE

01



Vision de l'ARC : Une force aérienne agile et intégrée dotée de la portée et de la puissance (puissance aérienne) essentielles aux opérations des FAC.

Ce guide de l'image de marque est produit et publié par l'équipe du centenaire de l'ARC 2024. Aucune partie de la présente publication ne peut être reproduite, enregistrée dans un système de recherche documentaire ou transmise sous quelque forme ou de quelque façon que ce soit – p. ex. électronique, mécanique, photocopie, enregistrement ou numérisation – sauf dans certains cas prévus par la Loi sur le droit d'auteur (L.R.C., 1985, ch. C-42), sans le consentement écrit explicite de l'éditeur.

© Sa Majesté la Reine (en droit du Canada), telle que représentée par le ministre de la Défense nationale, 2022 Tous droits réservés.



IMAGE DE MARQUE DU CENTENAIRE DE L'ARC 2024

La marque de l'ARC 2024 est axée sur la démonstration de la puissance aérienne, la mise en valeur des gens, l'exposition de l'innovation et de la technologie de la Force aérienne en plus de raconter son histoire et son patrimoine. Ces éléments clés formeront un récit qui feront valoir le passé, le présent et l'avenir de l'ARC et représenteront les thèmes sous-jacents du centenaire : honorer, célébrer, inspirer.

TERMINOLOGIE PROPRE À L'IMAGE DE MARQUE

Le centenaire de l'ARC offre une occasion qui ne se présente qu'une fois par génération et qui permet d'honorer et de célébrer la Force aérienne et d'inspirer à la population le désir de s'en réclamer. L'année 2024 comporte une exception par rapport à l'anniversaire normal souligné depuis toujours le 1er avril chaque année. Afin de donner un caractère distinct à cet événement marquant, nous emploierons les termes suivants principalement pour évoquer le centenaire :

centenaire de l'ARC, 100 ans, ARC 2024, 1924 2024.

ORIGINE DE L'IMAGE DE MARQUE

Il y a 100 ans, l'Aviation royale canadienne voyait le jour afin de protéger les Canadiens et leurs libertés, de contribuer à la paix et à la sécurité mondiales et d'aider les gens dans le besoin au Canada et à l'étranger.

PILIERS DE LA MARQUE

- (A) PUISSANCE AÉRIENNE ET SPATIALE
- (B) NOS GENS
- (C) INNOVATION ET TECHNOLOGIE
- (D) HISTOIRE ET PATRIMOINE

LA FORME DE L'ÉLÉMENT DE MARQUE : LE CERCLE

Il représente l'union, la communauté, la famille, l'interconnexion et l'évolution de la technologie de l'aviation : les moteurs, les hélices et les propulseurs qui illustrent la puissance aérienne.



03

TABLE DES MATIÈRES

Thèmes de l’image de marque	4
Conception du logo	5
Logo et variantes	6
Variantes du logo avec les années	7
Variantes du logo en couleur avec contour blanc	8
Application du logo	9
Principales couleurs	10
Couleurs secondaires	11
Police de caractère	12
Conceptions des illustrations d’hélices	13
Éléments visuels secondaires	14
Applications	
Numériques	16
Modèle de présentation PowerPoint	17
Modèle d’affiches	18
Bannières rétractables & toiles de fond	19
Expositions (activités ou conférences)	20
Productions multimédias	21

THÈMES DE L'IMAGE DE MARQUE

DÉMONTRER LA PUISSANCE AÉRIENNE ET SPATIALE :

L'Aviation royale canadienne, dans des 100 dernières années, s'est transformée en une force agile et capable pour faire face aux problèmes complexes en matière de sécurité d'aujourd'hui et qui maintient les valeurs canadiennes.

METTRE EN VALEUR LES GENS :

Les gens sont au cœur de l'ARC; ils l'ont toujours été et le seront toujours. Ce sont les gens qui rendent Votre Force aérienne agile et prête à intervenir.

EXPOSER LA TECHNOLOGIE :

Depuis 100 ans, l'ARC exploite la technologie pour créer et offrir une institution nationale puissante, souple et adaptable.

PROMOUVOIR L'INNOVATION :

L'ARC s'ouvre à l'innovation depuis ses débuts modestes, il y a 100 ans. Des premiers jours du biplan aux chasseurs à réaction modernes d'aujourd'hui, Votre Force aérienne continue d'accueillir l'innovation dans le domaine de l'aviation.

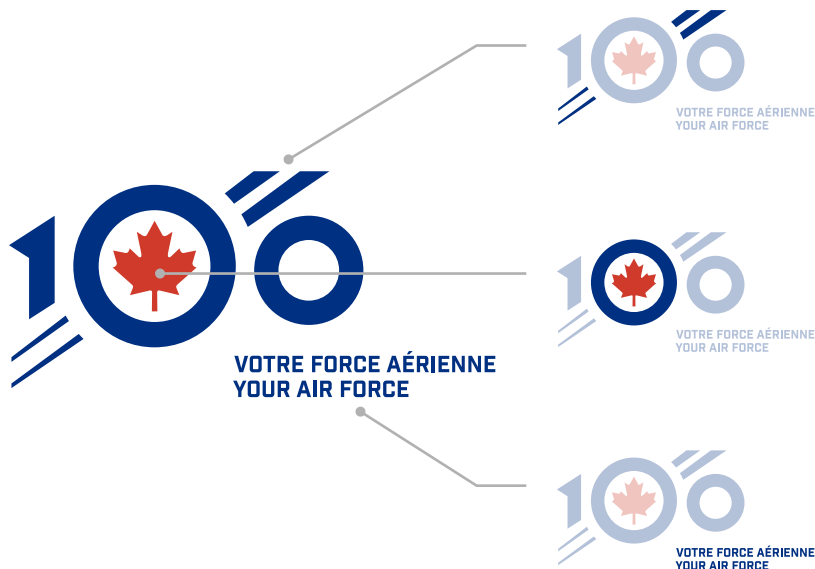
PRÉSENTER L'HISTOIRE ET LE PATRIMOINE :

L'Aviation royale canadienne jouit d'un passé et d'un patrimoine riches qui couvrent 100 années.

SLOGAN : « VOTRE FORCE AÉRIENNE »

Le slogan du centenaire donne aux Canadiens et aux Canadiennes un sentiment d'être partie prenante au centenaire, les rapproche de leur Force aérienne et inspire la fierté.

CONCEPTION DU LOGO



Les deux lignes en saillie traversant la cocarde de l'ARC symbolisent la trajectoire de vol de l'ARC vers les étoiles et elles illustrent la devise latine traditionnelle de la Force aérienne **Sic Itur Ad Astra**, c'est-à-dire « Telle est la voie vers les étoiles ».

La cocarde placée au centre est mise en évidence dans le logo du centenaire : c'est l'élément le plus évident du logo et le point de mire qui identifie l'ARC, l'objectif étant de relever le profil de la Force aérienne.

Slogan « **Votre Force aérienne** » : un slogan mémorable et simple conçu pour créer un lien entre les Canadiens et les Canadiennes et leur Force aérienne et pour favoriser une association plus forte entre l'ARC et la cocarde, principal élément visuel identifiant l'institution.

Dans le passé, la cocarde servait à distinguer les avions alliés des avions ennemis

Le Royal Flying Corps a repris cette idée des Français, qui utilisaient une cocarde composée de trois cercles concentriques aux couleurs de leur drapeau. Pendant la Deuxième Guerre mondiale, l'ARC substitue une feuille d'érable au cercle intérieur rouge. Le logo du centenaire rend hommage aux racines historiques de l'ARC : la cocarde actuelle est mise en évidence comme élément visuel principal et les formes circulaires des éléments illustrés qui forment le blason de l'image de marque sont accentuées. Les trois cercles sont un clin d'œil à la cocarde du passé, dont sa première conception est composée de trois cercles concentriques.

La cocarde de la Royal Air Force a été adoptée lorsque l'ARC a été officiellement fondée en 1924

La feuille d'érable stylisée et la cocarde utilisées de 1946 à 1965



LOGO ET VARIANTES

LOGO DU CENTENAIRE DE L'ARC

Le principal identificateur visuel du centenaire est le logo pouvant être utilisé seul ou accompagné du slogan « Votre Force aérienne ».

EN COULEUR



AVEC SLOGAN, UNILINGUE



AVEC SLOGAN, BILINGUE



MONOCHROME NOIR



AVEC SLOGAN, UNILINGUE



AVEC SLOGAN, BILINGUE



MONOCHROME BLANC



AVEC SLOGAN, UNILINGUE



AVEC SLOGAN, BILINGUE



Toutes les versions approuvées du logo du centenaire de l'ARC sont indiquées sur cette page et aux pages 7 et 8. Elles comprennent les couleurs suivantes : pleine couleur, pleine couleur avec contour blanc, noir monochrome et blanc monochrome.

VARIANTES DU LOGO AVEC LES ANNÉES

Une variante du logo du centenaire de l'ARC comprend une ligne qui donne les années du centenaire : 1924-2024. Cette version peut être apposée sur les produits créés dans les années qui précèdent le centenaire et peut être utilisée seule ou avec le slogan **Votre Force aérienne**, comme il est indiqué ci-dessous.

EN
COULEUR



AVEC SLOGAN,
UNILINGUE



AVEC SLOGAN,
BILINGUE



MONOCHROME
NOIR



AVEC SLOGAN,
UNILINGUE



AVEC SLOGAN,
BILINGUE



MONOCHROME
BLANC



AVEC SLOGAN,
UNILINGUE



AVEC SLOGAN,
BILINGUE



Toutes les versions approuvées du logo du centenaire de l'ARC sont indiquées sur cette page et aux pages 6 et 8. Elles comprennent les couleurs suivantes : pleine couleur, pleine couleur avec contour blanc, noir monochrome et blanc monochrome.

VARIANTE DU LOGO EN COULEUR AVEC CONTOUR BLANC

Une variante du logo en couleur de l'ARC avec un contour blanc autour du « 100 » permettra l'utilisation du logo en couleur sur divers fonds.

EN
COULEUR*



AVEC SLOGAN,
UNILINGUE



AVEC SLOGAN,
BILINGUE



AVEC
ANNÉES



AVEC SLOGAN & ANNÉES,
UNILINGUE



AVEC SLOGAN & ANNÉES,
BILINGUE



Fond bleu
royal



Fond avec éléments graphiques
ou fond texturé



Fond
rouge

*Comme illustré ci-dessus, la variante du logo sans slogan est la seule variante qui peut apparaître sur n'importe quel fond sans tenir compte des exigences de contraste ou de lisibilité.

Toutes les versions approuvées du logo du centenaire de l'ARC sont indiquées sur cette page et aux pages 6 et 7.

Elles comprennent les couleurs suivantes : pleine couleur, pleine couleur avec contour blanc, noir monochrome et blanc monochrome.

APPLICATION DU LOGO

COULEUR ET CONTRASTE

Il faut toujours se soucier en priorité d'établir un contraste entre le logo et le fond.

Dans la version du logo en couleurs, l'espace derrière la feuille d'érable rouge doit être blanc.

Il existe des versions monochromes de tous les logos en noir et blanc pour toute une gamme d'applications.

APPLICATIONS COURANTES

Le logo blanc monochrome est souvent appliqué par-dessus le fond officiel de l'emblème du centenaire de l'ARC, comme le présent guide le fait voir un peu partout dans ses pages.



Problème

Cette version du logo ne peut être utilisée que sur fond blanc.



Problème

Il ne s'agit pas d'un logo approuvé (combinaison de couleurs incorrecte).



Les solutions possibles sont notamment les suivantes :

(1) changer la couleur du fond en blanc;

(2) ajouter une bannière blanche avec un remplissage approprié derrière le logo;

(3) modifier la version du logo utilisée et s'assurer qu'il y a suffisamment de contraste entre l'image et le logo;

(4) utiliser la version du logo avec un contour blanc et s'assurer qu'il y a suffisamment de contraste entre l'image et le texte du logo;

(5) utiliser la version du logo avec un contour blanc, mais sans texte. Cette version est destinée à être utilisée sur tous les types de fond.

ZONE SÛRE

Il faut qu'un espace vide minimal égal à la moitié de la hauteur de la feuille d'érable entoure toujours le logo.



TAILLE MINIMALE

La taille minimale acceptable pour reproduire le logo français est de 31,75 mm.



La taille minimale acceptable pour reproduire le logo anglais est de 25,4 mm.



PRINCIPALES COULEURS

PRINCIPALES COULEURS

Ce sont les couleurs utilisées dans le logo du centenaire. Ce sont les principales couleurs, et il faut leur accorder la priorité dans tous les produits, mais surtout pour les applications du contenu numérique.



BLEU ROYAL

PANTONE
287C
CMJN
C 100, M 81, Y 0, K 23
RVB
R 0, G 48, B 135
HEX
#003080

Le Canada a adopté la cocarde de la RAF, aux couleurs bleu, blanc et rouge, pour identifier ses aéronefs mis au service du roi ou de la reine avant 1924. Ces couleurs constituent les principaux éléments visuels d'identification de l'ARC aujourd'hui.



ROUGE

PANTONE
485C
CMJN
C 0, M 95, Y 100, K 0
RVB
R 218, G 41, B 28
HEX
#D2291C

La feuille d'érable rouge est un des symboles d'identification du Canada les plus reconnus depuis le XIXe siècle. La feuille d'érable employée dans la cocarde de l'ARC a été créée en 1965 et elle continue de symboliser la fierté nationale.



NOIR COSMIQUE

PANTONE
282C
CMJN
C 94, M 81, Y 52, K 67
RVB
R 0, G 19, B 42
HEX
#00132A

Le noir cosmique représente l'entrée de l'ARC dans l'espace et la voie vers les étoiles.



BLANC

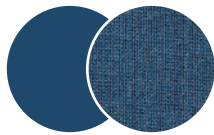
PANTONE
-
CMJN
C 0, M 0, Y 0, K 0
RVB
R 255, G 255, B 255
HEX
#FFFFFF

Le rouge et le blanc sont devenus les couleurs officielles du Canada par suite de la proclamation des armoiries du Canada par le Roi George V en 1921. Reprenant le thème du drapeau national, l'ARC conserve le fond blanc derrière la feuille d'érable.

COULEURS SECONDAIRES

COULEURS SECONDAIRES

Les couleurs secondaires ont pour objet de faire complément aux couleurs principales dans le cadre de la création de produits imprimés et d'objets promotionnels; elles constituent une gamme plus large de couleurs aux fins de l'application de la marque. Il ne faut pas les utiliser seules : elles doivent s'accompagner d'au moins une couleur principale.



**BLEU
PUR**

PANTONE
108-15C
CMJN
C 99, M 73, Y 33, K 17
RVB
R 31, G 72, B 109
HEX
#1F486D

Le bleu pur de l'uniforme réglementaire est la couleur qui a été celle de la Force aérienne dès la création de l'ARC en 1924 et jusqu'à nos jours.



**BLEU
MARITIME**

PANTONE
7463 C
CMJN
C 99, M 81, Y 47, K 52
RVB
R 14, G 37, B 61
HEX
#0E253D

Le bleu foncé aux reflets gris représente la collectivité maritime de l'ARC et il s'agence bien avec le logo qu'il fait ressortir.



**GRIS
PERLE**

PANTONE
179-3C
CMJN
C 14, M 9, Y 9, K 0
RVB
R 217, G 219, B 221
HEX
#D9DBDD

Cette couleur représente le fil d'argent brodé employé dans la confection des uniformes de l'ARC et des insignes des aviateurs.



**GRIS
AÉRONEF 1**

PANTONE
179-13C
CMJN
C 64, M 57, Y 56, K 33
RVB
R 82, G 82, B 82
HEX
#525252

Deux tons de gris ont été choisis pour diverses applications; c'est la couleur des aéronefs de l'ARC.



**GRIS
AÉRONEF 2**

PANTONE
179-15C
CMJN
C 69, M 63, Y 62, K 57
RVB
R 53, G 53, B 53
HEX
#353535

Deux tons de gris ont été choisis pour diverses applications; c'est la couleur des aéronefs de l'ARC.



**GRIS
MÉTALLIQUE
ARGENTÉ**

Remarque : Un fini gris métallique argenté est préférable à un fini gris pâle si l'option existe (graphiques, produits, marchandises...).

Couleur des insignes décernés aux pilotes de l'ARC à la fin de leur instruction.

POLICE DE CARACTÈRE

La famille de police de caractère pour tous nos documents de communication est Calibri.

Calibri normal

ABCDEFGHIJKLMNOPQRSTUVWXYZ

abcdefghijklmnopqrstuvwxyz

!"#\$%&/()=? @€©™„“•—«»x÷†|

1234567890

ùûüÿàâæçèéëïïôoe

Calibri gras

ABCDEFGHIJKLMNOPQRSTUVWXYZ

abcdefghijklmnopqrstuvwxyz

!"#\$%&/()=? @€©™„“•—«»x÷†|

1234567890

ùûüÿàâæçèéëïïôoe

The quick brown fox jumps over a lazy dog.

Calibri normal

Lorem ipsum dolor sit amet, consectetur adipiscing elit. Curabitur ut neque eu orci varius euismod. Suspendisse lobortis feugiat nisl. Cras arcu eros, auctor nec venenatis eget, posuere non neque. Aliquam erat volutpat. Vestibulum condimentum blandit lectus cursus vulputate. Mauris eu pretium ipsum.

Calibri normal

The quick brown fox jumps over a lazy dog.

Calibri gras

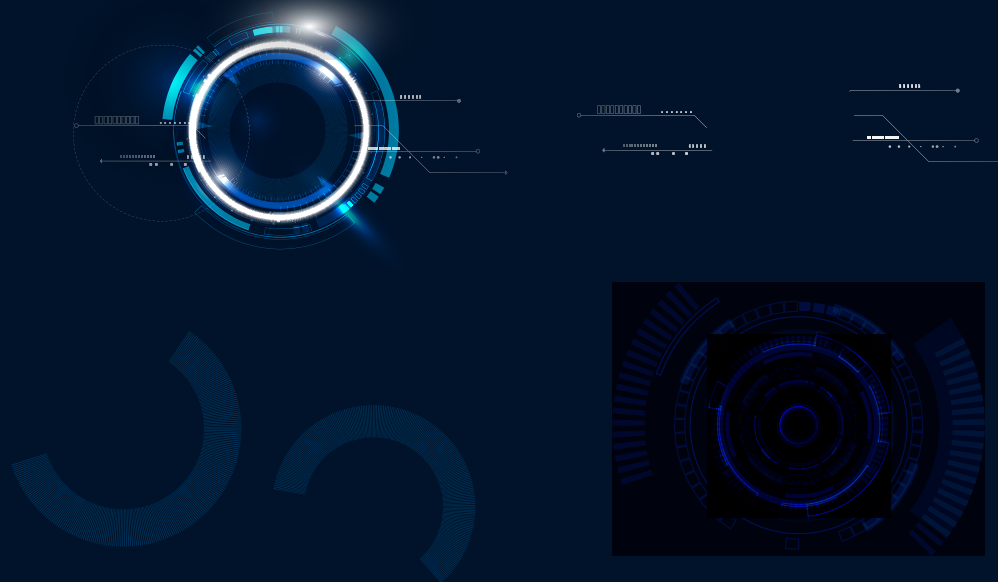
THE QUICK BROWN FOX JUMPS OVER A LAZY DOG.

Calibri gras

CONCEPTIONS DES ILLUSTRATIONS D'HÉLICES

ÉLÉMENTS ILLUSTRÉS PRINCIPAUX POUR LES ARRIÈRE-PLANS

Ces illustrations stylisées, qui rappellent une hélice, représentent la mécanique des aéronefs et ajoutent un dynamisme visuel au nouveau logo du centenaire de l'ARC. Les illustrations peuvent être ajoutées à multiples supports et compositions.



Les compositions principales, soit celles illustrées à droite, sont utilisées comme arrière-plan dans les supports comme les modèles de présentation PowerPoint, les affiches et les illustrations des médias sociaux.



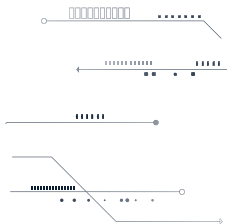
ÉLÉMENTS VISUELS SECONDAIRES

Remarque : Les éléments secondaires ne doivent jamais faire obstruction au logo ou à d'autres éléments graphiques principaux, ou détourner l'attention de ces derniers. Il ne faut plutôt s'en servir que dans les cas où ils font complément au logo ou à des éléments graphiques principaux.

Lignes monochromatiques adaptées et dessins de rotor

Si vous le désirez, le logo peut être enrichi grâce à l'intégration de dessins circulaires de rotor dans des produits imprimés et promotionnels tels que des marchandises et des cadeaux.

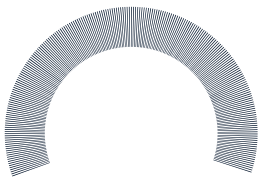
Lignes



TRAITEMENT GRAPHIQUE DES LIGNES

Transparence : opacité de 25 à 35 p. 100*

Rotor Design



TRAITEMENT GRAPHIQUE DES DESSINS DE ROTOR

Transparence : opacité de 15 à 25 p. 100**

La conception du rotor ne devrait jamais être symétrique (comme illustré à gauche). On doit toujours le placer en angle (des exemples sont illustrés à droite).

TRAITEMENT GRAPHIQUE

Les deux éléments ne doivent être employés qu'avec un arrière plan blanc de faible opacité qui doit être assez foncé pour créer un contraste entre eux.



*C'est le concepteur qui définit cet élément en fonction de l'arrière plan, des graphiques connexes et des capacités d'impression.

**Si l'on utilise des lignes et des dessins de rotor ensemble, l'opacité de ceux-ci doit être plus faible que celle des lignes, dans une proportion d'environ 10 p. 100. Les dessins de rotor ne doivent jamais être présentés de façon symétrique (comme on le voit à gauche); il faut toujours les incliner dans une certaine mesure (voir les exemples, à droite).

ÉLÉMENTS VISUELS SECONDAIRES

Image de la Terre vue de l'espace

À ajouter comme accent dans le coin pour compléter l'apparence globale de la conception, notamment dans les affiches, les toiles de fond et les pages couvertures de présentation PowerPoint.

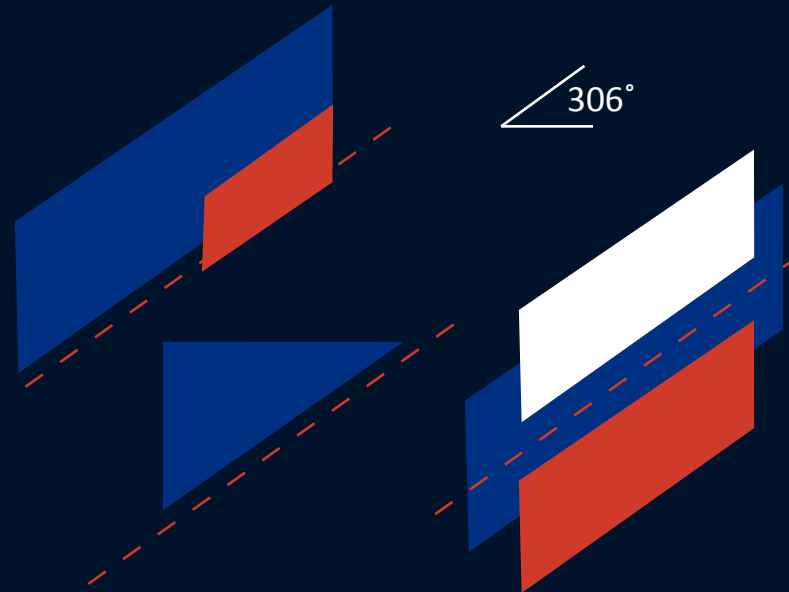


Traitement de l'image :

Transparence : Claircir à une opacité de 45 %



Ajouter des formes anguleuses pour dynamiser la disposition ou pour séparer le logo de l'image. De règle générale, il faut s'assurer que l'angle est le même que celui des formes anguleuses du logo.



EXEMPLES D'APPLICATIONS NUMÉRIQUES

Instagram Stories



Fond d'écran pour cellulaire



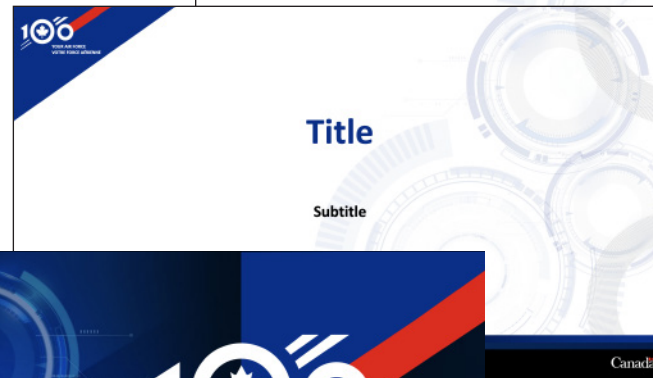
Photo de profil



Bannières Web



APPLICATION – MODÈLE DE PRÉSENTATION POWERPOINT



APPLICATION – MODÈLE D’AFFICHES



APPLICATION – BANNIÈRES RÉTRACTABLES & TOILES DE FOND



Remarque : Les couleurs des produits imprimés, comme ceux-ci, peuvent paraître différentes dans le présent guide en raison de différents paramètres de couleur entre les produits imprimés et numériques.

APPLICATIONS – EXPOSITIONS (ACTIVITÉS OU CONFÉRENCES)



**BANNIÈRE
DRAPEAU**



**TENTE EN FORME
DE CHAPITEAU**



NAPPE

PRODUCTIONS MULTIMÉDIAS

REMARQUE SUR LES PRODUCTIONS VIDÉO –

Toutes les productions vidéo doivent utiliser les graphiques animés standard créés pour le centenaire. On peut en télécharger un modèle qu'il faut utiliser pour créer une identité visuelle uniforme pour ARC 2024.



Film-annonce pour le centenaire de l'ARC



VOTRE FORCE AÉRIENNE
YOUR AIR FORCE

COORDONNÉES

Pour toute question reliée à ce guide, ce support ou ces modèles, veuillez nous écrire à l'adresse courriel suivante :

RCAF2024-2024ARC@forces.gc.ca